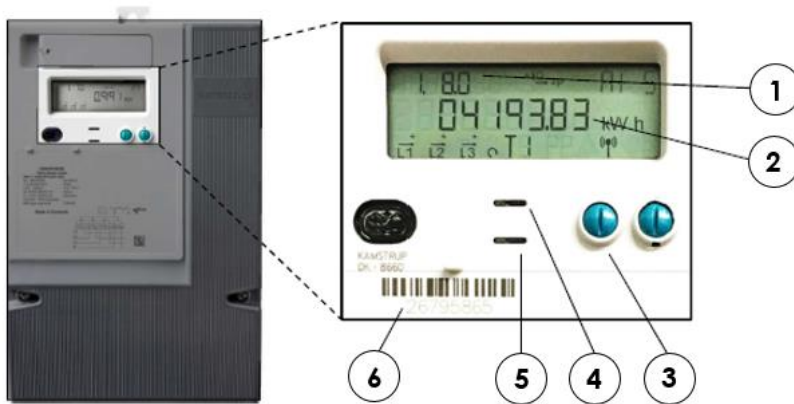


## Smart Meter – Kamstrup OMNIPOWER



### Tasten

- 1 3-stelliger OBIS Code der aktuell angezeigten Messgröße
- 2: Wert der jeweiligen Messgröße inkl. Einheit
- 3: Taste zum Wechseln der angezeigten Messgröße und Schließen des Breakers (optional)
- 4: LED1 gelb: zeigt aktiven Stromverbrauch durch blinken an (je schneller, desto grösser der Stromverbrauch)
- 5: LED2 rot: zeigt Abschaltung der Anlage an. Wenn sie blinkt, kann durch Drücken der Taste 3 (ca. 10 Sekunden), die Anlage wieder einschalten werden
- 6: Gerätenummer

### Bedienung der Abrufttaste für die Datenabfrage

Die Betriebsanzeige (Display) zeigt jeweils die aktuelle Leistung 1.7.0 + 2.7.0 Summe in kW. Durch kurzen Druck <1s auf die Abrufttaste des Zählers erscheinen auf dem Display die entsprechenden Registerdaten. Nun können alle parametrisierten Werte durch kurzen Tastendruck abgerufen werden. Der Zähler kehrt selbständig in die Betriebsanzeige zurück.

### OBIS Inhalt

|              |            |   |
|--------------|------------|---|
| 1.7.0        | kW         | Aktuelle Leistung Verbrauch                         |
| 2.7.0        | kW         | Aktuelle Leistung Rücklieferung                     |
| 0.1.0        |            | Anzahl Rückstellungen                               |
| 1.2.0        | kW         | Leistung Maximum kumuliert Verbrauch                |
| 1.6.0        | kW         | Maximale Leistung Verbrauch                         |
| 2.2.0        | kW         | Leistung Maximum kumuliert Rücklieferung            |
| 2.6.0        | kW         | Maximale Leistung Erzeugung                         |
| 1.8.0        | kWh        | Zeigt den absoluten Verbrauch gesamt                |
| <b>1.8.1</b> | <b>kWh</b> | <b>Zeigt den absoluten Verbrauch im Hochtarif</b>   |
| <b>1.8.2</b> | <b>kWh</b> | <b>Zeigt den absoluten Verbrauch im Niedertarif</b> |
| 2.8.0        | kWh        | Zeigt die absolute Rücklieferung gesamt             |
| 2.8.1        | kWh        | Zeigt die absolute Rücklieferung im Hochtarif       |
| 2.8.2        | kWh        | Zeigt die absolute Rücklieferung im Niedertarif     |
| 3.8.0        | kVArh      | Zeigt den absoluten Verbrauch an Blindenergie       |
| 4.8.0        | kVArh      | Zeigt die absolute Rücklieferung an Blindenergie    |
| 1.0.0        |            | Zeigt die aktuelle Uhrzeit und Datum                |