



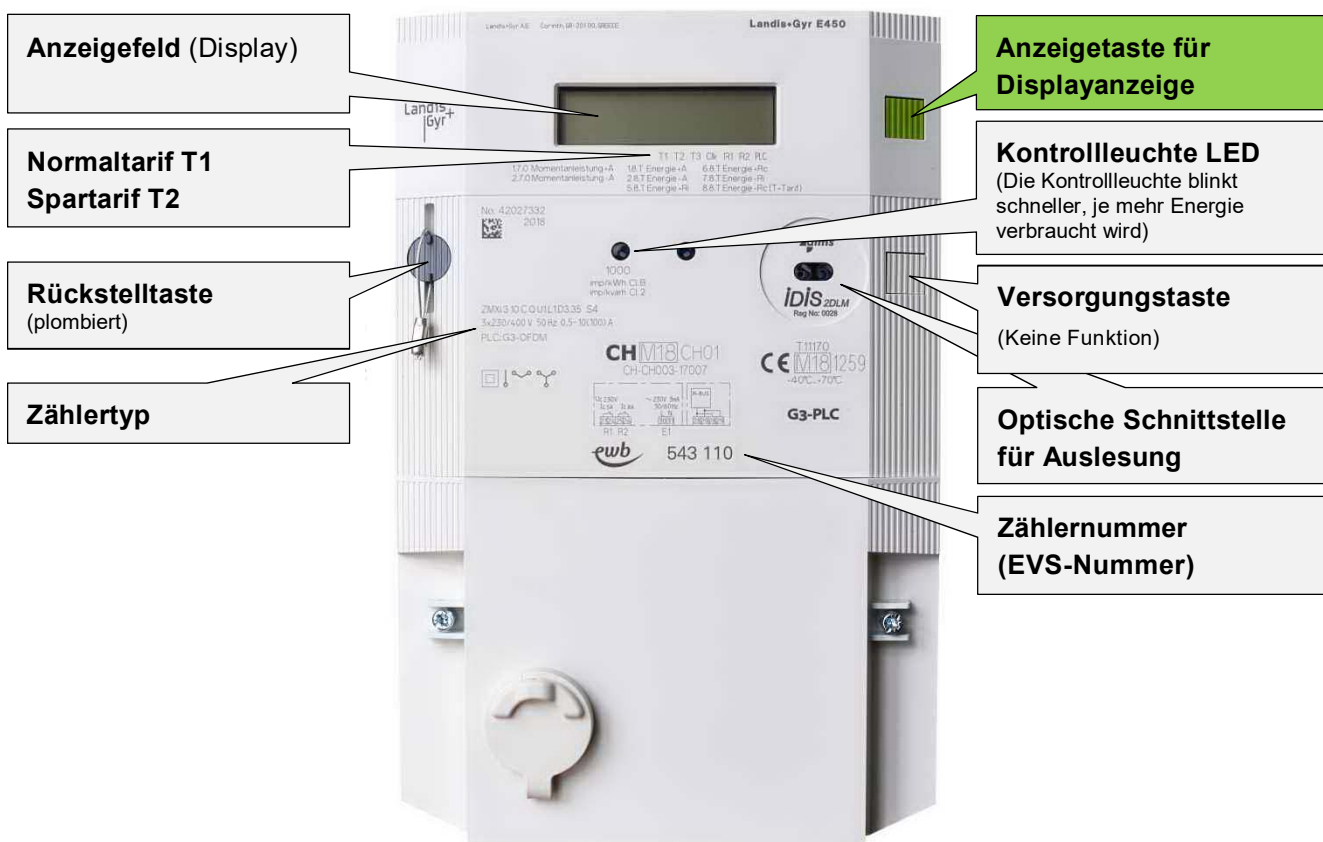
Anleitung und Bedienung Drehstromzähler Landis + Gyr E450

1. Allgemein

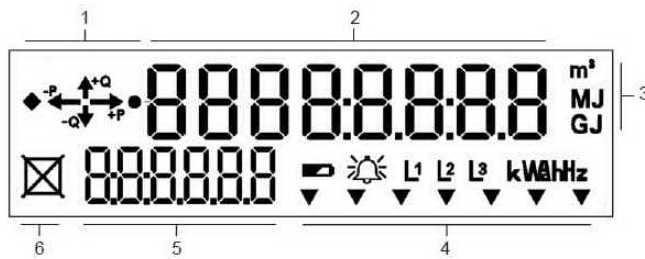
Mit der Anzeigetaste können die gewünschten Werte und Zählerstände angewählt werden. Der Ablauf ist unter Punkt 3 näher beschrieben.

| Tastendruckdauer (Anzeigetaste) | Funktion |
|---|--|
| <input type="radio"/> Anzeigetaste kurz drücken ($t < 2$ s) | Aufruf des nächsten Datenwertes |
| <input checked="" type="radio"/> Anzeigetaste länger drücken ($t > 2$ s) | Auswahl des Anzeigemodus |
| <input type="radio"/> Anzeigetaste (Doppelklick) | Führt von jeder Position zurück in die Betriebsanzeige |

2. Bedien- und Anzeigeelemente

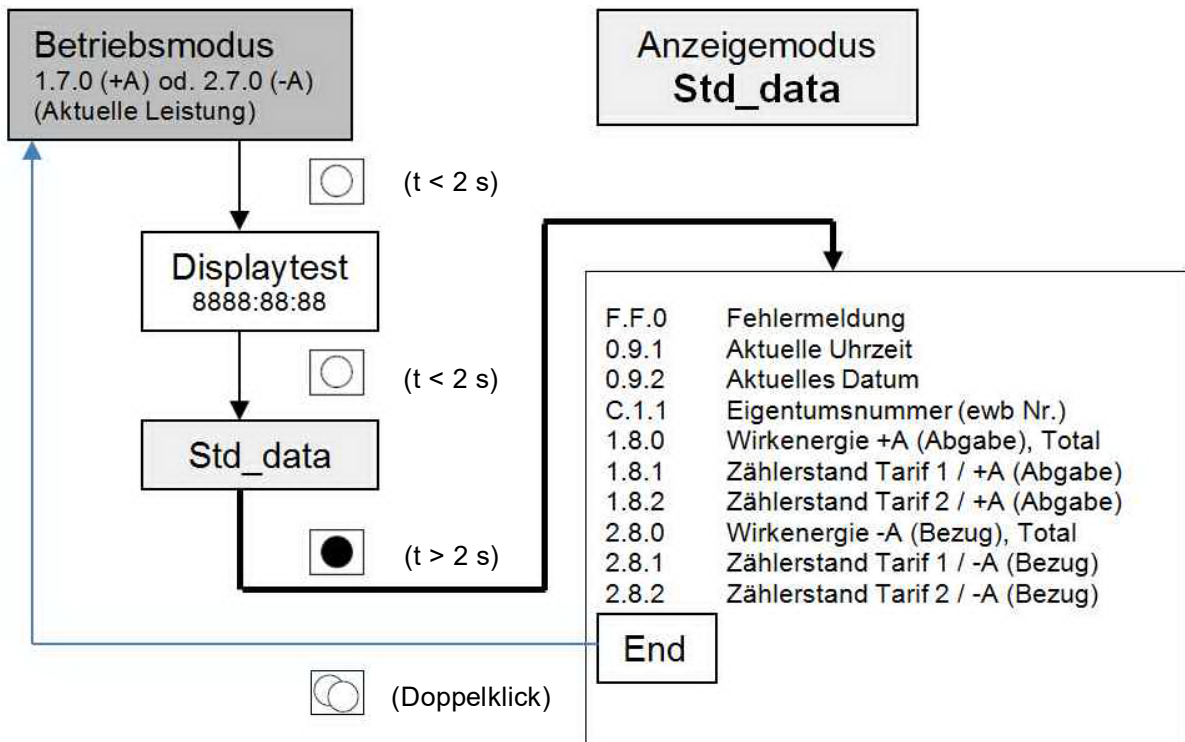


2.1 Displayanzeige



1. Anzeige Energierichtung
2. Wertefeld
3. Multienergie-Messeinheit (Wasser, Fernwärme, Gas)
4. Mehrzweckpfeile und Symbole (Supercap-Status, Alarm, Phase vorhanden und Drehfeld, Stromesseinheiten)
5. Indexfeld
6. Versorgungsschalterstatus auf der Anzeige.

3. Ablesevorgang und Beschreibung der Anzeigewerte



Die Datenanzeige geht nach ca. 1Minute automatisch in den Betriebsmodus zurück.

3.1 Bedeutung der wichtigsten Symbole

| Symbol | Funktion |
|--------------|---|
| ▼ ▼ T1 T2 | Signalmarker ▼ zeigt an, welcher Tarif gerade aktiv ist. T1 = Tarif 1 ≙ Normaltarif / T2 = Tarif 2 ≙ Spartarif |
| → +P | Wirkleistung Abgabe Kunde bezieht Strom von EW Schöffland |
| -P ← | Wirkleistung Bezug Kunde gibt Strom an EW Schöffland |

Die Pfeile mit +Q und -Q sind Blindstrom-Flussrichtungen die angezeigt werden. Sie haben keinen Einfluss auf die Verrechnung.